

BACK-UPS PRO

BY APC SCHNEIDER ELECTRIC



POINTS FORTS

- BATTERIE DE SECOURS PREMIUM
- PROTECTION CONTRE LES SURTENSIONS
- APPAREILS ÉLECTRONIQUES HAUTES PERFORMANCES
- MODE ECO
- POINTS DE TRANSFERT DE TENSION PERSONNALISABLES
- SIMPLICITÉ DE GESTION

Back-UPS Pro Green APC

De 550 VA à 1,5 kVA

La gamme Back-UPS Pro Green offre une protection performante de l'alimentation des équipements informatiques (PC, stations de travail...), des routeurs/modems, des équipements de stockage externes, des consoles de jeux et autres périphériques électroniques. Une gamme idéale pour protéger vos données et assurer une disponibilité garantie grâce à de nombreuses fonctionnalités : la véritable batterie de secours, le logiciel de fermeture automatique et la protection contre les dommages causés par les pics de tensions et surtensions; couplées avec les fonctionnalités d'économie d'énergie, la régulation de la tension, l'afficheur LCD, etc.



PARAMETRES AFFICHES :

- Alimentation d'entrée
- Tension d'entrée
- Tension de sortie
- Fréquence de sortie
- Charge (watts, % de la capacité, affichage graphique)
- Surcharge
- AVR en fonctionnement
- Erreur système
- Remplacement batterie
- Statut de la charge de la batterie
- Autonomie estimée
- Mode économie d'énergie (activité/désactivé)
- Sourdine (activé/désactivé)
- Nombre d'événement sur l'alimentation

Caractéristiques du Back-UPS Pro Green APC

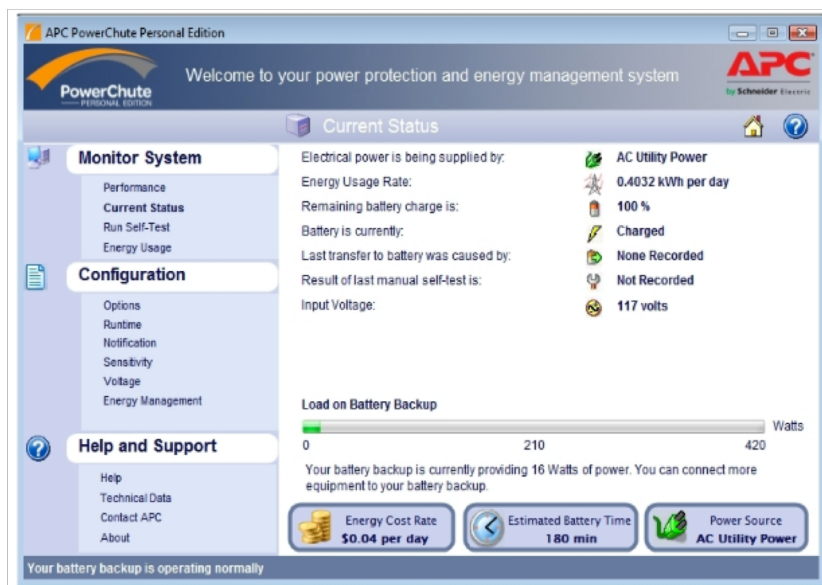
Standardisées sur tous les modèles de Back-UPS Pro Green



1. **L'écran LCD** (à cristaux liquides) – indique le statut du courant et de la batterie
2. **L'AVR (la régulation automatique de la tension)** corrige instantanément les fluctuations de tension, vous pouvez ainsi travailler indéfiniment pendant une coupure partielle et pendant les surtensions.
3. **Les prises sur batterie de secours et parasurtensées** permettent de faire fonctionner un ordinateur, un écran et autres équipements critiques lors d'une coupure de courant ou lors de fluctuations de courant en dehors des plages de sécurité.
4. **Les prises parasurtensées** protègent les imprimantes, fax ou autres équipements sans réduire la capacité de la batterie (inclut des prises éco énergétiques « contrôlées »).
5. **La protection des surtensions circulant sur les lignes de données** permet de se prémunir contre les surtensions et pics de tension qui circulent à travers la ligne téléphonique et la ligne réseau.
6. **Le logiciel de fermeture automatique** permet la gestion du Back-UPS Pro à partir de votre ordinateur.
7. **Le bouton poussoir coupe-circuit** permet un rétablissement rapide après une surcharge.
8. **La garantie de 3 ans**, la police de protection des équipements connectés de 150 000 €. L'assistance technique téléphonique et le support en ligne gratuits.
9. **Le test d'auto-diagnostic** assure que l'unité est prête lorsque vous en avez besoin.
10. **La comptabilité avec un pack de batterie externe** (réf. BR24BPG à commander en option) augmente de façon importante l'autonomie de l'onduleur (fonction disponible uniquement sur les modèles BR1500GI et BR1500G-FR).

Logiciel POWERCHUTE Personnel Edition APC

Logiciel de fermeture du système facile à utiliser incluant des caractéristiques de gestion de l'alimentation et de l'énergie



1. Facilité de lecture des conditions courantes d'alimentation.
2. Affichage journalier de la consommation d'énergie et du coût pour alimenter les équipements.
3. Vous aide à économiser de l'argent en choisissant un plan de gestion de l'énergie correspondant à vos besoins.
4. Empêche la corruption des données en sauvegardant les fichiers et en fermant votre système lors d'une panne de courant prolongée ou lorsque la batterie est faible.
5. Contrôle le système et affiche les problèmes de courant secteur et conditions de la batterie.
6. Permet de configurer les options du Back-UPS Pro comme les paramètres de transfert de la tension, les alarmes silencieuses pendant la nuit, les paramètres de fermeture, les caractéristiques de gestion de l'énergie...
7. Installation facilitée pour les utilisateurs débutants avec une aide libre (interface USB et série).

Référence du modèle	BR900G-FR	BR1200G-FR	BR1500G-FR
Sortie			
Capacité de sortie	900 VA / 540 Watts	1200 VA / 720 Watts	1500 VA / 865 Watts
Sortie (sur secteur)	230V, 50 or 60 Hz, +/- 3Hz (détection automatique)		
Sortie (sur batterie)	230V +/-8%, 50 or 60 Hz +/-1 Hz (détection automatique)		
Connexions de sortie	6 prises françaises au total : -3 protégées par batterie et parasurtensées (incluant 1 prise pilote à économie d'énergie) -3 parasurtensées seulement (incluant 2 prises contrôlées à économie d'énergie)	6 prises françaises au total : -3 protégées par batterie et parasurtensées (incluant 1 prise pilote et 1 prise contrôlée à économie d'énergie) -3 parasurtensées seulement (incluant 2 prises contrôlées à économie d'énergie)	6 prises françaises au total : -3 protégées par batterie et parasurtensées (incluant 1 prise pilote et 1 prise contrôlée à économie d'énergie) -3 parasurtensées seulement (incluant 2 prises contrôlées à économie d'énergie)
Type de forme d'onde	Sinusoïde approchée		
Entrée			
Tension et fréquence d'entrée	230V, 50 ou 60 Hz, +/- 3Hz (auto détection)		
Connexions d'entrée	Cordon d'alimentation avec prise française de 1,8 m		
Protection parasurtenseur			
Courant alternatif	Toutes les prises protégées		
Ligne de données	Ligne analogique pour téléphone/fax/modem/ADSL Réseau ethernet: jusqu'à 1000 Base-T (gigabit)		
Physique			
Dim. De l'unité (H x L x P)	25,0 x 10,0 x 38,2 cm	30,2 x 11,2 x 38,6 cm	30,2 x 11,2 x 38,6 cm
Poids de l'unité	11,7 kg	12,8 kg	13.4 kg
Dim. de l'emballage (H x L x P)	33,3 x 22,5 x 48,9 cm	38,2 x 23,8 x 48,9 cm	38,2 x 23,8 x 48,9 cm
Poids avec emballage	12,8 Kg	13.9 kg	14.5 kg
Couleur	Noire		
Code UPC	731304279594	731304268727	731304268734
Batterie			
Type de batterie	Scellée plomb et acide, sans entretien		
Compatibilité avec pack de batterie externe	Non	Non	Oui (BR24BPG)
Gestion			
Alarmes	Visuelles (LCD) et sonores		
Logiciel de fermeture	PowerChute Edition personnelle (avec interface USB et série) – câble USB fourni		
Sécurité			
Certifications/Homologations	NEMKO-GS, GOST, CE, C-Tick, KETI, TISI, A-Tick	NEMKO-GS, GOST, CE, BS 1363	NEMKO-GS, GOST, CE, BS 1363

Référence du modèle	BR550GI	BR900GI	BR1200GI	BR1500GI
Sortie				
Capacité de sortie	550 VA / 330 W	900 VA / 540 W	1200 VA / 720 W	1500 VA / 865 W
Sortie (sur secteur)	230V, 50 ou 60 Hz, +/- 3Hz (détection automatique)			
Sortie (sur batterie)	230V +/-8%, 50 ou 60 Hz +/-1 Hz (détection automatique)			
Connexions de sortie	<p>6 prises IEC 320 C13 :</p> <ul style="list-style-type: none"> -3 protégées par batterie et parasurtensées (incluant 1 prise pilote à économie d'énergie) -3 parasurtensées seulement (incluant 2 prises contrôlées à économie d'énergie) <p>+ (2) câbles IEC-320 C14 – C13 de 2 m</p>	<p>8 prises IEC 320 C13 :</p> <ul style="list-style-type: none"> - 4 protégées par batterie et parasurtensées (incluant 1 prise pilote et 1 prise contrôlée à économie d'énergie) - 4 parasurtensées seulement (incluant 2 prises contrôlées à économie d'énergie) <p>+ (2) câbles IEC-320 C14 – C13 de 2m</p>	<p>10 prises IEC 320 C13 :</p> <ul style="list-style-type: none"> - 5 protégées par batterie et parasurtensées (incluant 1 prise pilote et 1 prise contrôlée à économie d'énergie) - 5 parasurtensées seulement (incluant 3 prises à économie d'énergie) <p>+ (2) câbles IEC-320 C14 – C13 de 2 m</p>	
Type de forme d'onde	Sinusoïde approchée			
Entrée				
Tension et fréquence d'entrée	230V, 50 ou 60 Hz, +/- 3Hz (détection automatique)			
Connexion d'entrée	(1) IEC 320 C14	(1) IEC 320 C14		
Protection parasurtenseur				
Courant alternatif	Toutes les prises protégées			
Ligne de données	Réseau ethernet: jusqu'à 1000 Base-T (gigabit)	Ligne analogique pour téléphone/fax/modem/ADSL Réseau ethernet: jusqu'à 1000 Base-T (gigabit)		
Physique				
Dim. de l'unité (H x L x P)	19,0 x 9,1 x 31,0 cm	25,0 x 10,0 x 38,2 cm	30,2 x 11,2 x 38,1 cm	30,2 x 11,2 x 38,1 cm
Poids de l'unité	6,53 kg	11,7 kg	12,8 kg	13,4 kg
Dim. de l'emballage (H x L x P)	25,2 x 13,8 x 44,2 cm	33,3 x 22,5 x 48,9 cm	38,2 x 23,8 x 48,9 cm	38,2 x 23,8 x 48,9 cm
Poids avec emballage	7,71 kg	12,8 Kg	13,9 kg	14,5 kg
Couleur	Noire			
Code UPC	731304266884	731304279594	731304268758	731304268741
Batterie				
Type de batterie	Scellée plomb et acide, sans entretien			
Compatibilité pack de batterie	Non			Oui : BR24BPG (compatible BR24BP)
Gestion				
Alarmes	Visuelles (afficheur LCD) et sonores			
Logiciel	PowerChute Edition personnelle (avec interface USB et série) – câble USB fourni			
Sécurité				
Certifications/ Homologations	TUV-GS, GOST, CE, C-Tick, A-Tick, KETI, TISI	NEMKO-GS, GOST, CE, C-Tick, KETI, TISI, A-Tick	NEMKO-GS, GOST, CE	NEMKO-GS, GOST, CE